
MITSUBISHI SEWING MACHINE PARTS CATALOG

Model.....LZ-710

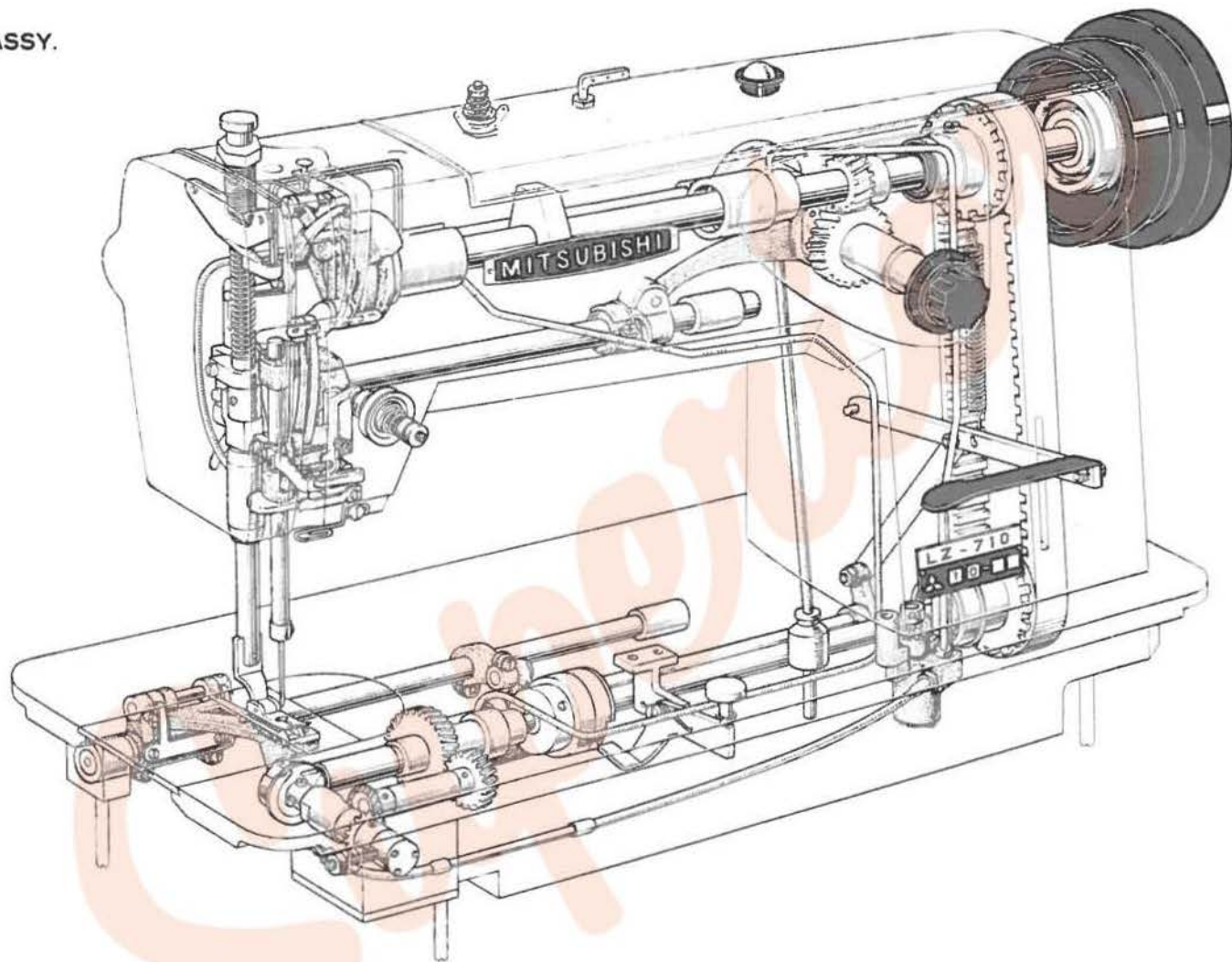
INDEX

1. 本体部分	Arm bed & its accessories	T40-1
2. 上軸機構部分	Upper shaft mechanism	T40-5
3. 針棒揺動機構部分	Needle bar rocking mechanism	T40-7
4. 千鳥発生機構部分	Zig-zag motion mechanism	T40-9
5. 押え機構部分	Presser bar mechanism	T40-11
6. 返し縫い機構部分	Reverse sewing mechanism	T40-13
7. 縫い目調節機構部分	Stitch regulator mechanism	T40-15
8. 下軸と送り機構部分	Lower shaft & feed rocking mechanism	T40-17
9. かま機構部分	Rotating hook mechanism	T40-19
10. 給油機構部分	Oil lubrication mechanism	T40-21
11. 付属品箱	Accessories box	T40-23
12. 付属品	Accessories	T40-25

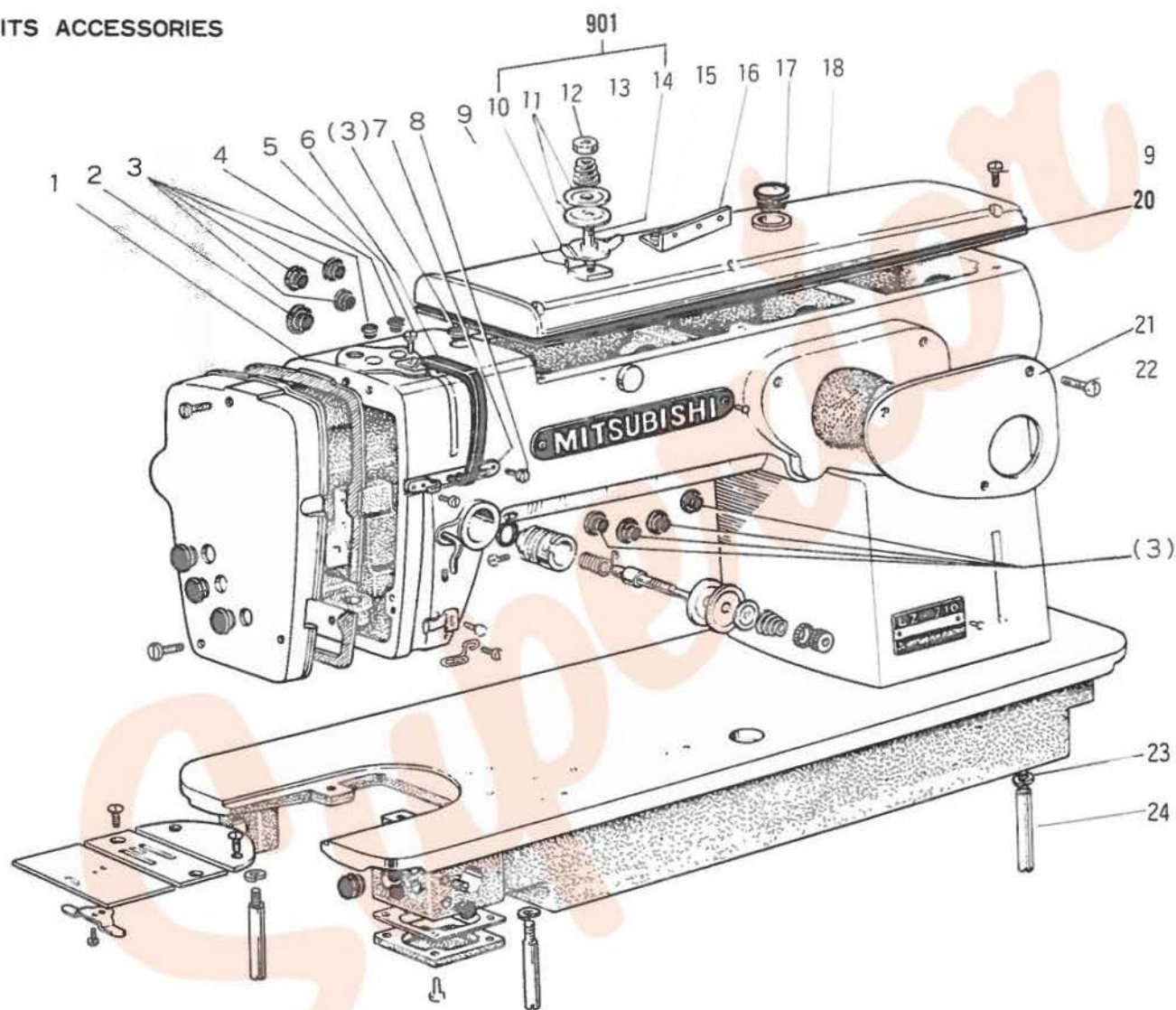


MITSUBISHI ELECTRIC CORPORATION

LZ-710形 機 構 図
Model : LZ-710 TOTAL ASSY.



LZ-710形 本体部分
ARM BED & ITS ACCESSORIES

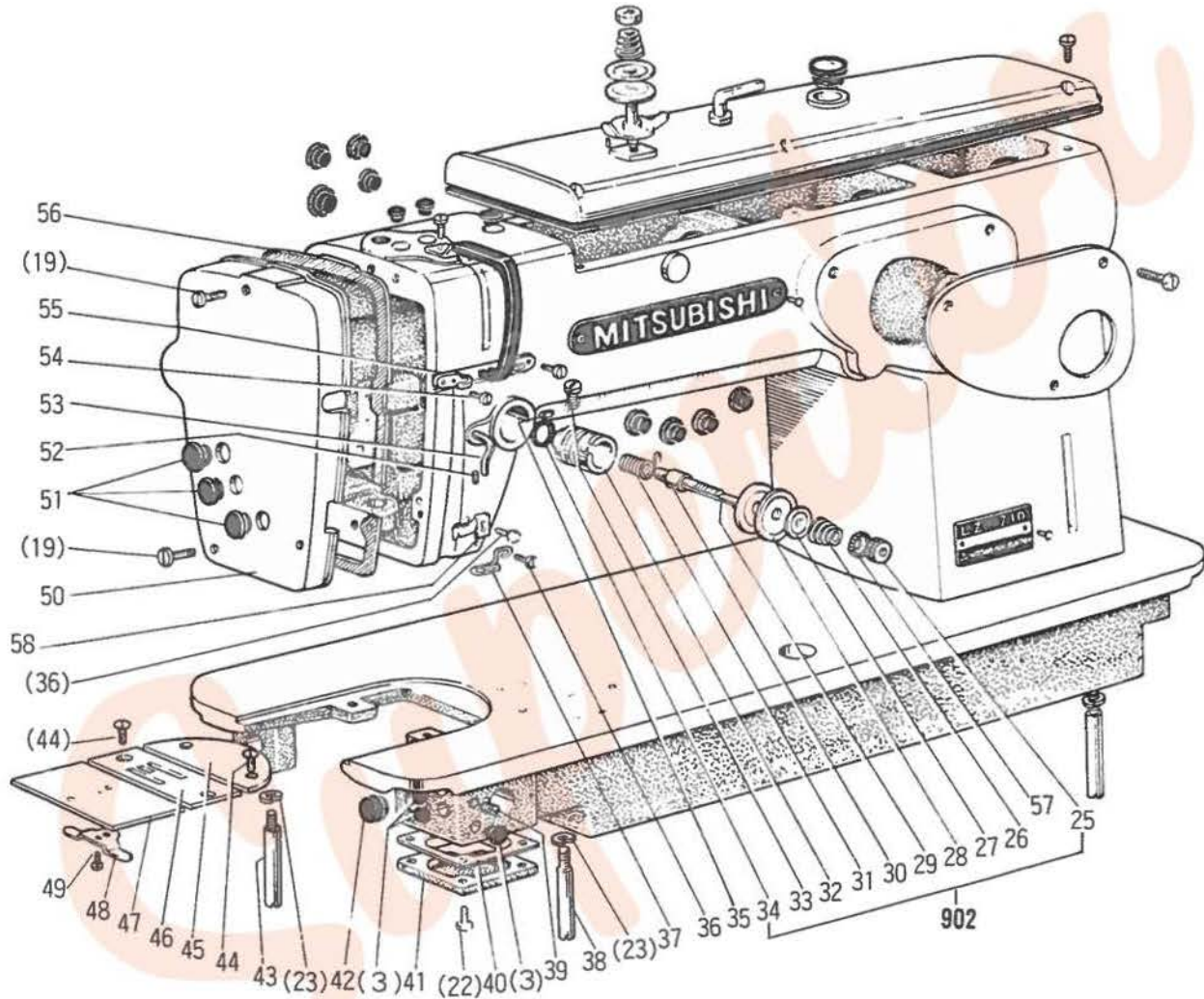


LZ-710形 本体部分

ARM BED & ITS ACCESSORIES

Fig. No.	サービス部品コード Part No.	資材コード Code No.	部 品 名	Name of Part	備/台 Amt. req	備 考 Remarks
1		W111596	アームベット(組)	Arm bed	1	
2	M9 1900 080	W501374	ゴ ム セ ン (19φ)	Rubber plug	1	
3	M9 0880 080	W501320	ゴ ム セ ン (8.8φ)	Rubber plug	1	
4	M9 0570 080	W502078	ゴ ム セ ン 赤 (5.7φ)	Rubber plug (red)	1	
5	M9 1107 002	W500092	平 ネ ジ 11 64(40)×5.5	Screw	1	
6	MF 10A0 584	W468291	天ビンカバー	Thread take-up cover	1	
7	MF 10A0 181	W452151	イトカケ(アームナカ)	Thread guide	1	日 W445858
8	M9 0904 011	W501901H01	丸 皿 ネ ジ 9 64(40)×6.5	Screw	1	
9	M9 0103 060	W500810	ピ ン 1.6φ×55	Pin	1	
901	MF 10E0 550	W450619	プリテンション(組)	Pretension (complete)	1	
10	MF 10A3 181	W502172	糸カケ(プリテンション)	Thread guide (pretension)	1	Fig.No.901に含む
11	MF 10A1 555	W501636	調 子 皿	Tension disc	1	"
12	M9 1101 046	W501637	調 子 ナ ッ ト 11 64(40)×6	Tension regulating nut	1	"
13	MF 10A1 245	W502193	調 子 バ ネ	Tension spring	1	"
14	MF 10A1 553	W502171	調 子 棒	Tension stud	1	"
15	M9 1116 002	W501400	平 ネ ジ 11 64(40)×8	Set screw	1	日 W500657
16	MF 36A1 180	W471432	糸 案 内	Thread guide	1	日 W449545
17	MF 20A0 135	W472715	油 窓	Oil check window	1	日 W468534
18	MT 40A0 600	W220683	ト ッ プ カ バ ー	Top cover	1	
19	M9 1102 004	W467880	ブ ラ マ イ ネ ジ 11 64(40)×10	Screw	1	
20	MT 40A0 691	W330150	ガ ス ケ ッ ト	Gasket	1	
21	MT 40A0 601	W468831	取 付 板	Base plate	1	
22	M9 1110 002	W500294	平 ネ ジ 11 64(40)×8	Screw	1	
23	M9 0610 053	W462654	バ ネ 座 金 6	Washer	1	
24	MT 40A0 150	W468706	脚	Short leg	1	

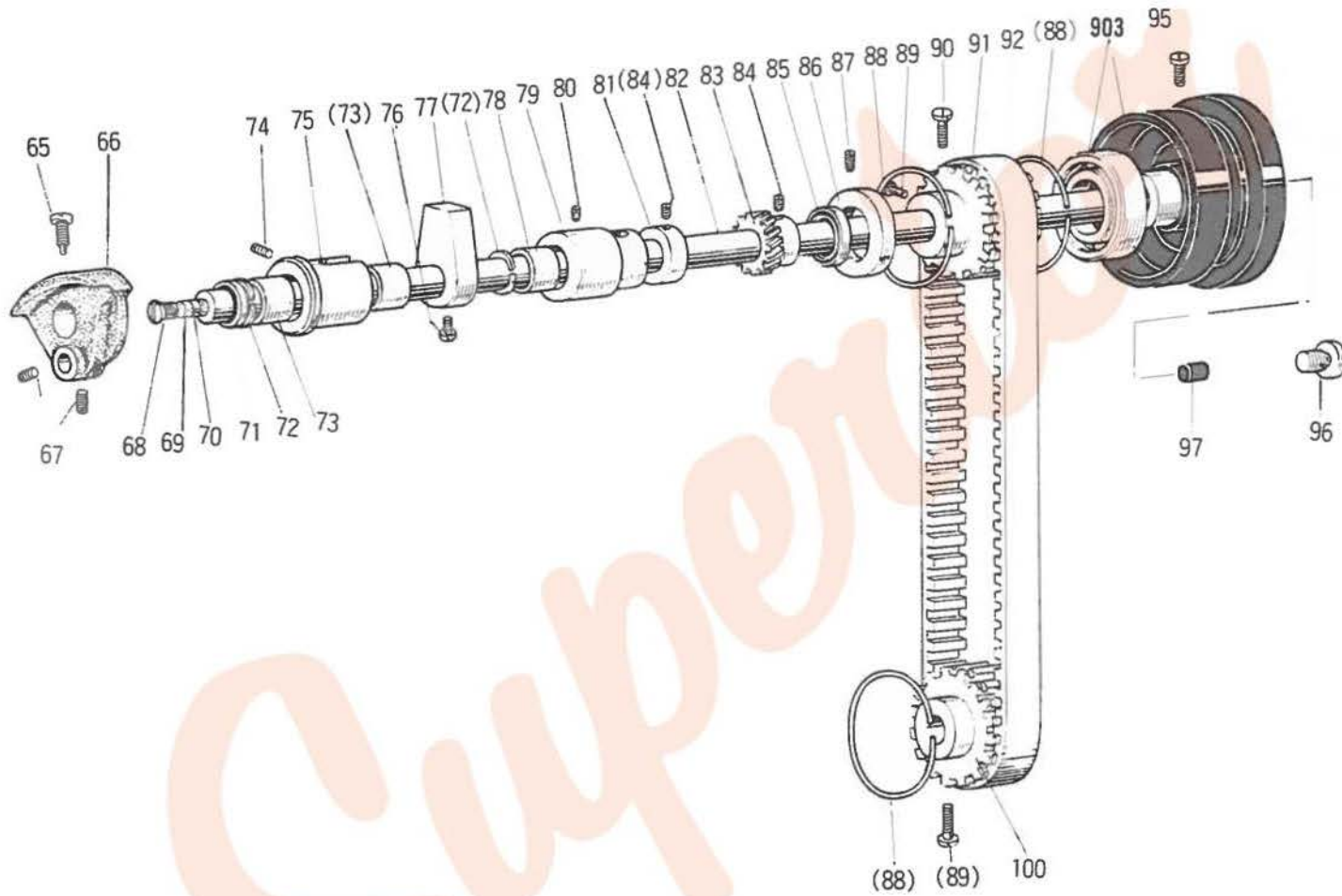
LZ-710形 本体部分
ARM BED & ITS ACCESSORIES



LZ-710形 本体部分
ARM BED & ITS ACCESSORIES

Fig. No.	サービス部品コード Part No.	資材コード Code No.	部 品 名	Name of Part	個/台 Amt. req	備 考 Remarks
902	MF 10E1 210	W335959G02	上糸調節器(組)	Tension regulator (complete)	1	
25	M9 1601 046	W476469H01	糸 調 子 ナ ッ ト 1/4(40)×4	Tension reglating nut	1	Fig.No.902に含む
26	MF 11D0 245	W473335H01	糸 調 子 バ ネ	Tension spring	1	"
27	MF 10A0 556	W477611H01	糸 調 子 皿 押 え	Tension releasing disc	1	"
28	MF 10A0 555	W444059	糸 調 子 皿	Tension disc	1	"
29	M9 0204 060	B 509216	ピ ン 2φ×28.4	Tension releasing pin	1	"
30	MF 10A0 553	B 419178	調 子 棒	Tension stud	1	"
31	MF 20A0 187	W475488H01	糸 取 リ バ ネ	Thread take-up spring	1	"
32	MT 40A0 709	W453140H01	バネ止メブッシュ	Thread tension regulator bushing	1	"
33	M9 0901 002	W500741	平 ネ ジ 9/64(40)×4	Set screw	1	"
34	MF 10A7 691	P 648001X01	バ ッ キ ン	O-ring	1	"
35	M9 1508 001	B 509088	頭ナシ止メネジ 15/64(28)×8	Set screw	1	"
36	M9 1116 002	W501400	平 ネ ジ 11/64(40)×8	Screw	1	"
37	MT 40A0 180	W468707	糸 案 内	Thread guide	1	"
38	MM 11A0 151	W462616	脚	Long leg	1	"
39	M9 1109 001	W501275H01	ト メ ネ ジ 11/64(40)×6.6	Set screw	1	旧 W500985
40	MT 40A1 691	W468806	ガ ス ケ ッ ト	Gasket	1	"
41	MT 40A0 742	W468805	フ タ	Cover	1	"
42	MT 40A0 500	W468807	セ ン	Plug	1	"
43	MF 10A0 151	W452343	脚	Short reg	1	"
44	M9 0802 011	W501166	丸 皿 ネ ジ 1/8(44)×8	Screw	1	"
45	MT 40A0 788	W446404	補 助 板	Bed slide plate	1	"
46	MT 40A0 101	W446405	針 板	Needle plate	1	"
47	MT 40A0 470	W468708	ス ベ リ 板	Slide plate	1	"
48	MT 40A0 471	W446407	板 バ ネ	Spring	1	"
49	M9 0604 002	B 509070	平 ネ ジ 3/32(56)×2.2	Screw	1	"
50	MT 40A0 830	W330151	面 板	Face plate	1	"
51	M9 1180 080	W502069	ゴ ム セ ン 11.8φ	Rubber plug	1	"
52	M9 0902 001	W500187	ト メ ネ ジ 9/64(40)×4.5	Set screw	1	"
53	MT 40A0 181	W468591	糸 案 内	Thread guide	1	"
54	M9 0909 003	W501901	丸 平 ネ ジ 9/64(40)×6	Screw	1	"
55	MF 10A0 181	W452151	糸 カ ケ (アーム)	Thread guide	1	"
56	MT 40A2 691	W330152	ガ ス ケ ッ ト	Gasket	1	"
57		W476470H01	回 リ 止 め	Thread tension nut stopper	1	"
58	MT 60A0 181	W472512H01	糸 案 内	Thread guide	1	"

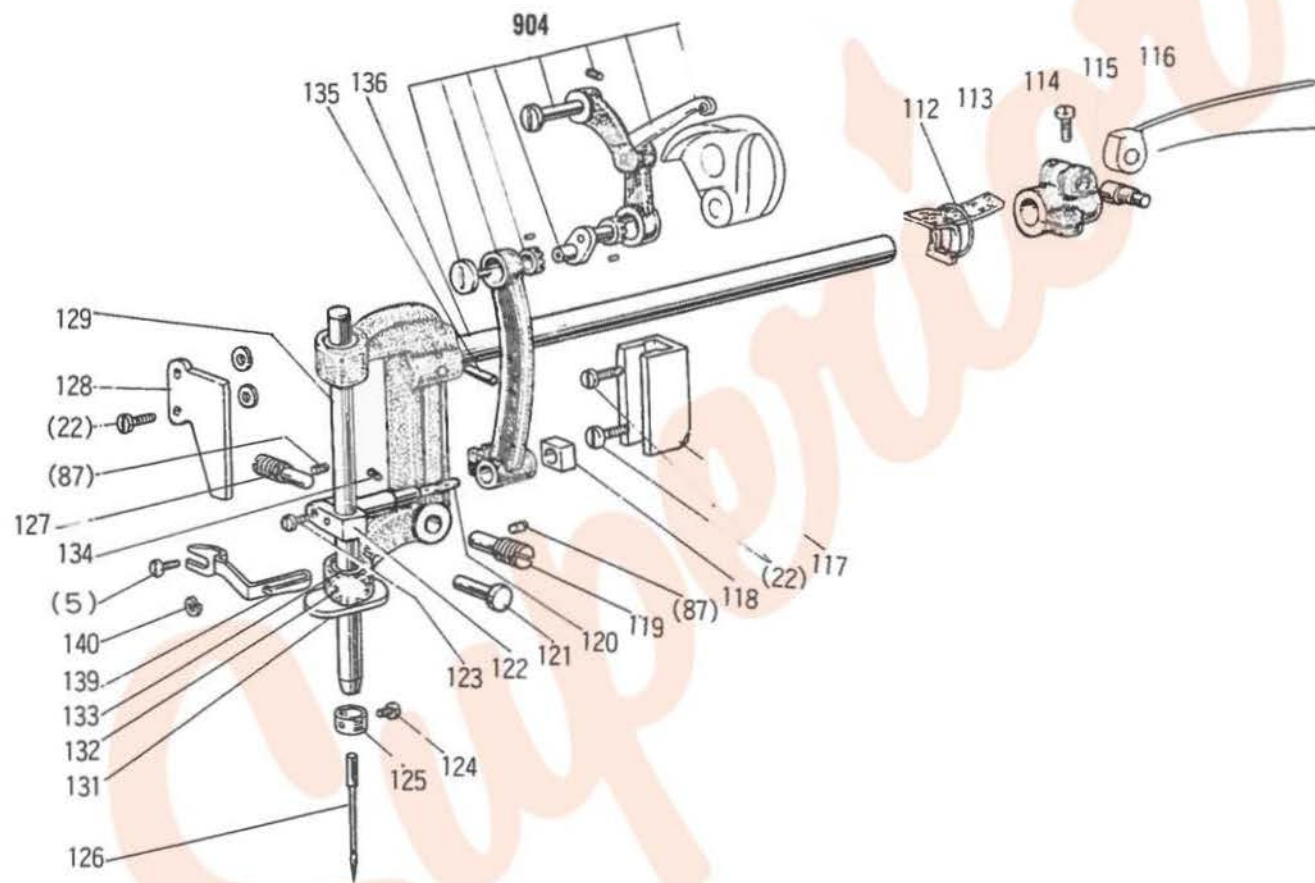
LZ-710形 上軸機構部分
UPPER SHAF1 MECHANISM



LZ-710形 上軸機構部分
UPPER SHAFT MECHANISM

Fig. No.	サービス部品コード Part No.	資材コード Code No.	部 品 名	Name of Part	個/台 Amt. req	備 考 Remarks
65	M9 1802 006	B 503851	棒 先 平 ネ ジ 9/32(28)×14	Set screw	1	
66	MT 40A0 383	W468734	ク ラ ン ク	Crank	1	
67	M9 1606 001	B 504016	ト メ ネ ジ 1/4(40)×7	Set screw	1	
68	M9 2001 011	W502474	丸 皿 ネ ジ 5/16(28)×7	Screw	1	
69	MF 10A2 740	W500003	針 棒 バ ッ キ ン	Packing	1	
70	MF 10A0 500	W501905	セ ン	Plug	1	
71	M9 1470 086	W462698	オイルシール	Oil seal	1	
72	M9 0371 065	W465225	止 メ 輪 BR23		1	
73	M9 0104 070	W465224	ジ ク ウ ケ NTN		1	
74	M9 1516 001	W500006	ト メ ネ ジ 15/64(28)×15	Set screw	1	
75	MT 40A0 232		ハウジング上軸メタル(左)	Upper shaft bushing (left)	1	
76	M9 1501 002	W502945	平 ネ ジ 15/64(28)×8.5	Screw	1	
77	MT 40A0 271	W468731	オ モ リ	Balance weight	1	
78	M9 0104 070	W465224	ジ ク ウ ケ NTN		1	
79	MF 36A0 234	W464441	ハウジング上軸メタル(中)	Upper shaft bushing (middle)	1	
80	M9 1506 001	B 509087	ト メ ネ ジ 15/64(28)×7	Set screw	1	
81	MF 10A1 352	W476422H01	カ ラ ー	Upper shaft collar	1	旧 W450079
82	MT 40A0 230	W330156	上 軸	Upper shaft	1	
83		W468814	ハ ス バ 歯 車	Gear	1	Fig.No.905に含む
84	M9 1602 001	W500036	ト メ ネ ジ 1/4(40)×4	Set screw	1	
85	M9 1472 086	W461784	オイルシール	Oil seal	1	
86	MT 40A0 833	W468737	メ タ ル	Upper shaft bushing (right)	1	
87	M9 1111 001	B 503852	ト メ ネ ジ 11/64(40)×10	Set screw	1	
88	MT 40A0 851	W468789	バ ネ ワ	Spring flange	1	
89	M9 1504 002	B 508963	平 ネ ジ 15/64(28)×10	Screw	1	
90	M9 1503 006	W501212	棒 先 丸 平 ネ ジ 15/64(28)×10.5	Set screw	1	
91	MT 40A0 525	W468832	タイミングベルト車	Timing belt pulley (upper)	1	
92	MT 40A0 523		タイミングベルト	Timing belt	1	
903	MT 40E0 682	W330158	ブ ー リ ー (組)	Balance wheel (assy.)	1	
95	M9 1502 002	W500509	平 ネ ジ 15/64(28)×12	Set screw	1	
96	M9 2201 003	W461726	丸 平 ネ ジ 11/32(28)×10	Screw	1	
97		W478175	ゴ ム セ ン	Rubber plug	1	
100	MT 40A0 526	W468788	タイミングベルト車	Timing belt pulley (lower)	1	

LZ-710形 針棒搖動機構部分
NEEDLE BAR ROCKING MECHANISM

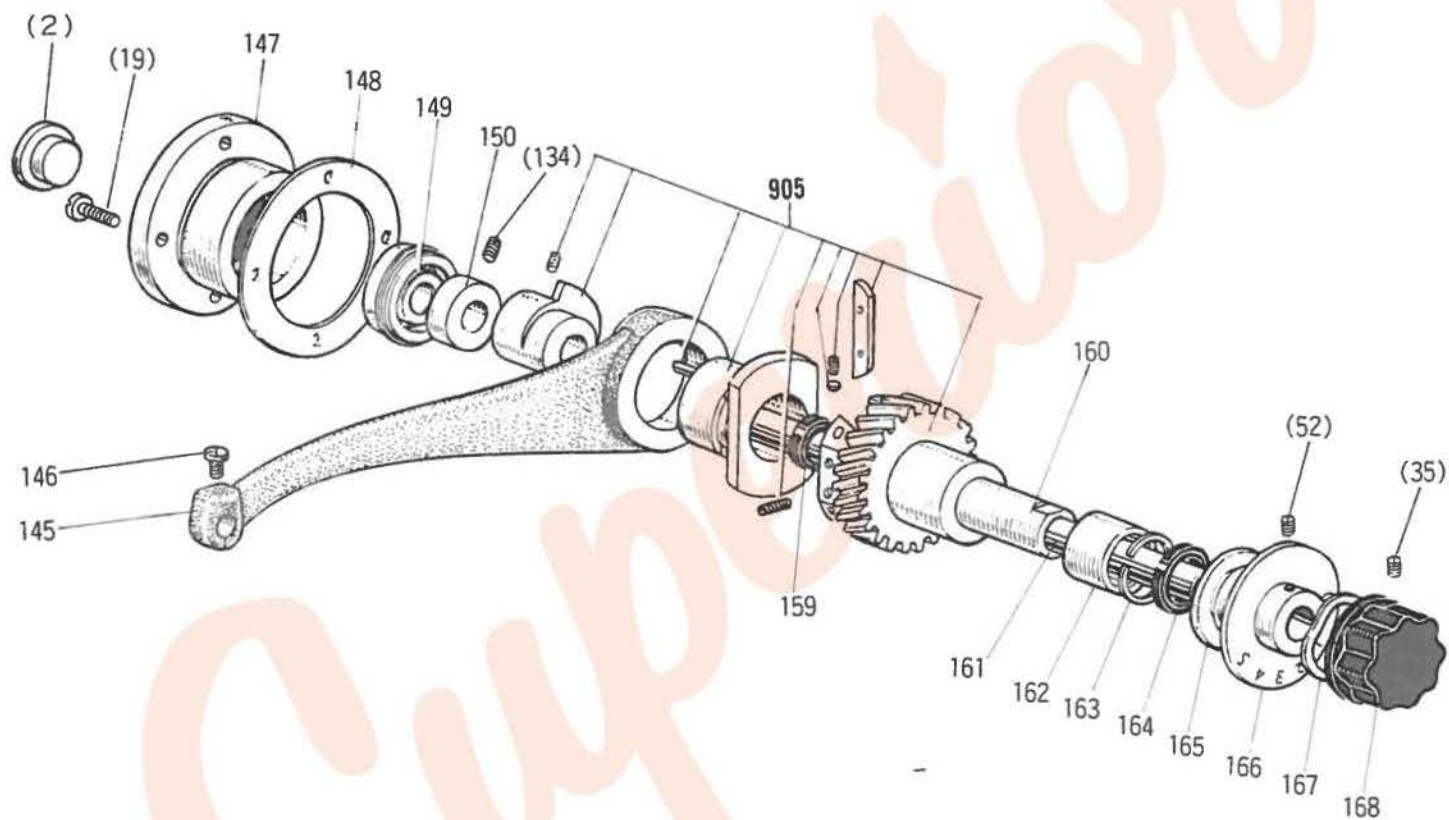


LZ-710形 針棒揺動機構部分

NEEDLE BAR ROCKING MECHANISM

Fig. No.	サービス部品コード Part No.	資材コード Code No.	部 品 名	Name of Part	個/台 Amt. req	備 考 Remarks
904	MT 40E0 586	W330155	天ビン連接棒(組)	Thread take-up lever (complete)	1	
112	MF 10E1 148	W468759	ヒ モ 1.2φ×190	Braid	1	
113	MT 40A0 740	W468758	フェルト	Felt	1	
114	M9 1204 003	B 508078	丸平ネジ 3/16(28)×12	Screw	1	
115	MT 40A0 228	W468754	ウ デ	Zigzag connecting crank	1	
116	MT 40A0 761	W468755	ヘンシンジク	Eccentric pin	1	
117	MT 40A0 155	W468720	アンナイダイ	Needle bar connecting link guide	1	
118	MT 40A0 325	W468724	カクコマ	Square brock	1	
119	M9 2052 030	W468719	トクシュネジ 5/16(28)×30	Screw	1	
120	MF 10E3 148	W500231	ヒ モ 3φ×25	Oil braid	1	
121		W468710H01	軸	Pin	1	
122		W472513H01	針棒ダキ	Needle bar connecting stud	1	Fig.No.904に含む
123	M9 0909 003	W472531H01	丸平ネジ 9/64(40)×6	Screw	1	
124	M9 0802 003	W502074	丸平ネジ 1/8(44)×4.5	Needle clamp screw	1	
125	MT 40A0 180	W468259H01	糸案内	Needle bar thread guide	1	
126		B 503846	針 19 : 18 SKF70	Needle	1	
127	M9 2051 030	W468718	特殊ネジ 5/16(28)×22.5	Screw pin	1	
128	MT 40A0 154	W468725	案内板	Base plate	1	
129	MT 40A0 660	W468839	針棒	Needle bar	1	
131	MT 40A0 339	W468709	カバー	Cover	1	
132	MT 40A0 426	W330154	支エ	Supporter	1	
133	MT 40A0 750	W468711	ブッシュ	Bushing	1	
134	M9 1108 001	B 503846	止メネジ 11/64(40)×5.5	Screw	1	
135	M9 0403 061	W468713	テーパーパービン 4φ×18×1/50	Taper pin	1	
136	MT 40A0 454	W468712	軸	Needle bar zig-zag rock shaft	1	
139		W333580	補助天秤	Sub thread take-up lever	1	
140		S 561121	バネ座金	Spring washer	1	

LZ-710形 千鳥発生機構部分
ZIG-ZAG MOTION MECHANISM

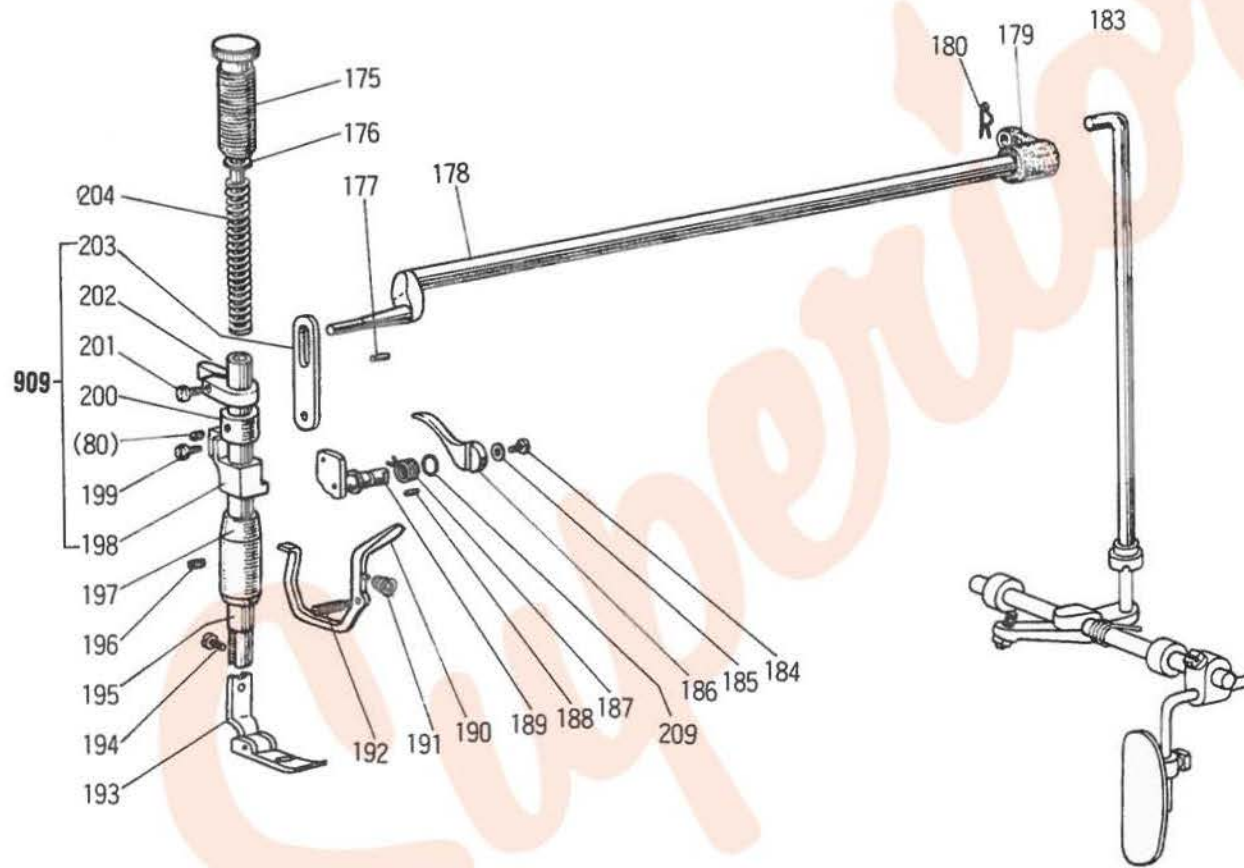


LZ-710形 千鳥発生機構部分

ZIG-ZAG MOTION MECHANISM

Fig. No.	サービス部品コード Part No.	資材コード Code No.	部 品 名	Name of Part	個/台 Amt. req	備 考 Remarks
145	MT 40A1 956	W468753	連 接 桿	Zig-zag connecting rod	1	
146	M9 1108 002	B 509289	平 ネ シ 11 64(40)×7	Screw	1	
147	MT 40A0 692	W468756	ハウジング	Housing	1	
148	MT 40A3 691	W468830	ガスケット	Gasket	1	
149	MT 40A4 456	W468757	ジクウケベアリング	Ring nut	1	
150	MT 40A1 352	W448862	カ ラ ー	Collar	1	
905	MT 40E0 290	W330164	調節器(組)	Zig-zag width regulator	1	
159	M9 1000 086	W468799	オイルシール G10	Oil seal	1	
160		W330163	案 内 金	Bushing	1	Fig.No.905に含む
161	MT 40A6 454	W468745	ジ ク	Shaft	1	
162	MT 40A1 456	W474818H01	ジ ク ウ ケ	Bushing	1	廃止
163	M9 0370 065	W468762	ト メ ワ NTN BR21	Stop ring	1	
164	M9 1500 086	W468763	オイルシール G15	Oil seal	1	
165	MT 40A1 833	W474818	メ タ ル	Bushing	1	旧 W468760
166	MT 40A0 841	W471434	メモリイタ	Zig-zag width indicator	1	
167	M9 7001 053	W468764	ナミガタザガネ	Spring washer	1	
168	MT 40A0 573	W468743	ツ マ ミ	Zig-zag width regulating dial	1	

LZ-710形 押え機構部分
PRESSER BAR MECHANISM

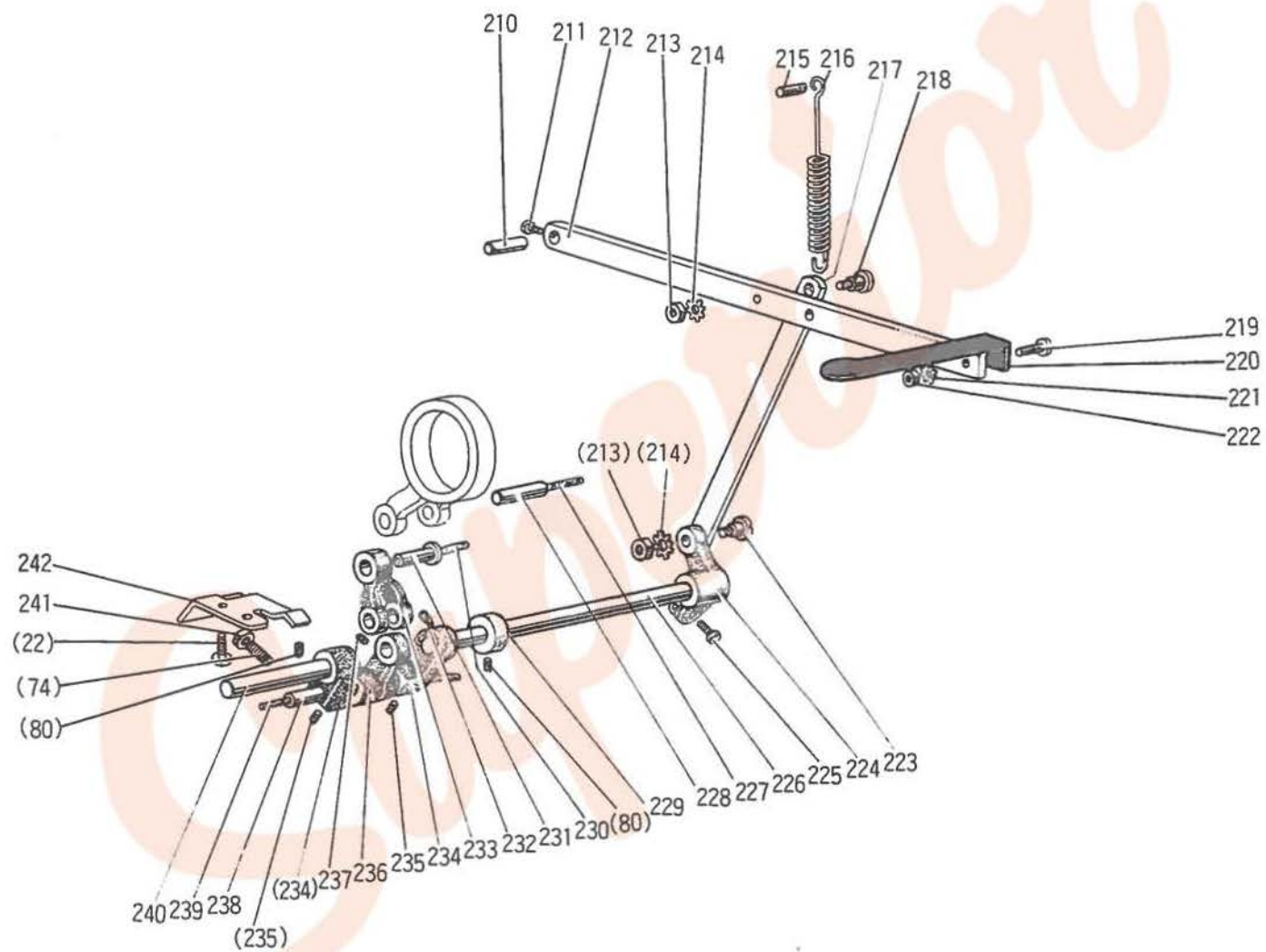


LZ-710形 押え機構部分

PRESSER BAR MECHANISM

Fig. No.	サービス部品コード Part No.	資材コード Code No.	部 品 名	Name of Part	個/台 Amt. req	備 考 Remarks
175	M9 3203 035	W475490H01	ツ マ ミ ネ ジ 1/2(28)×52	Presser regulating screw	1	
176	MT 40A0 157	W475491H01	ア ン ナ イ ボ ウ	Presser bar guide	1	
177	M9 0304 060	W501874	ピ ン 3φ×12	Stopper pin	1	
178	MT 40A0 382	W478168H03	ク ラ ン ク シ ャ フ ト	Knee lifter crank shaft	1	旧 W468824
179	MT 40A2 228	W475493	ウ ー デ ン	Knee lifter crank	1	旧 W468825
180	M9 1504 015	P 587009X01	ス ナ ッ プ リ ン グ	Snap ring	1	
183	MT 40A0 511	W475492	ソ ウ サ ボ ウ	Knee lifter lever connecting rod	1	旧 W468826
184	M9 0921 002	B 508848	平 ネ ジ 9/64(40)×8	Screw	1	
185	M9 0401 053	W462617	バ ネ 座 金 4	Spring washer	1	
186	MF 10A0 252	W447053	押 エ 上 ゲ	Presser bar lifter	1	
187	MF 10A0 729	W502141	ヒ ネ リ バ ネ	Spring	1	
188	M9 0207 060	W502150	ピ ン 2φ×13	Stopper pin	1	
189	MF 10A0 253	W450151	押 エ 上 ゲ カ ム	Presser bar lifting cam	1	
190	MT 40A0 220	W468727	上 糸 ユ ル メ	Tension releasing lever	1	
191	MF 10A2 245	B 409092	円 ス イ バ ネ	Spring	1	
192	M9 1102 033	W502123	ピ ン ネ ジ 11/64(40)×23.5	Screw pin	1	
193	MT 40A0 105	W447039	押 エ (組)	Presser foot	1	
194	M9 0851 015	W501007	段 付 平 ネ ジ 1/8(44)×9	Screw	1	
195	MT 40A0 262	W468728	押 え 棒	Presser bar	1	
196	M9 1102 001	W500489	止 め ネ ジ 11/64(40)×2.7	Set screw	1	
197	MT 40A2 833	W471414	メ タ ル	Presser bar bushing	1	
909	MT 40E0 264	W473750	押 エ 棒 上 ゲ (組)	Presser bar lifter (complete)	1	
198	MT 40A0 264	W550066	オ サ エ 棒 ア ゲ	Presser bar lifter	1	
199	M9 1251 015	B 509180	段 付 平 ネ ジ 3/16(32)×6	Screw	1	
200	MT 40A0 350	W468729	特 殊 カ ラ ー	Special collar	1	
201	M9 0903 003	B 509268	丸 平 ネ ジ 9/64(40)×10	Screw	1	
202	MN 10A0 265	W445920	押 エ 棒 ダ キ	Presser bar holder	1	
203	MT 40A0 510	W468730	操 作 板	Knee lifter lever link	1	
204	MT 40A1 572	W502441	ツ ル マ キ バ ネ	Pressur spring	1	廃止
209		S 648001H02	O リ ン グ A1P4	O-ring (P4)	1	

LZ-710形 返し縫い機構部分
REVERSE SEWING MECHANISM

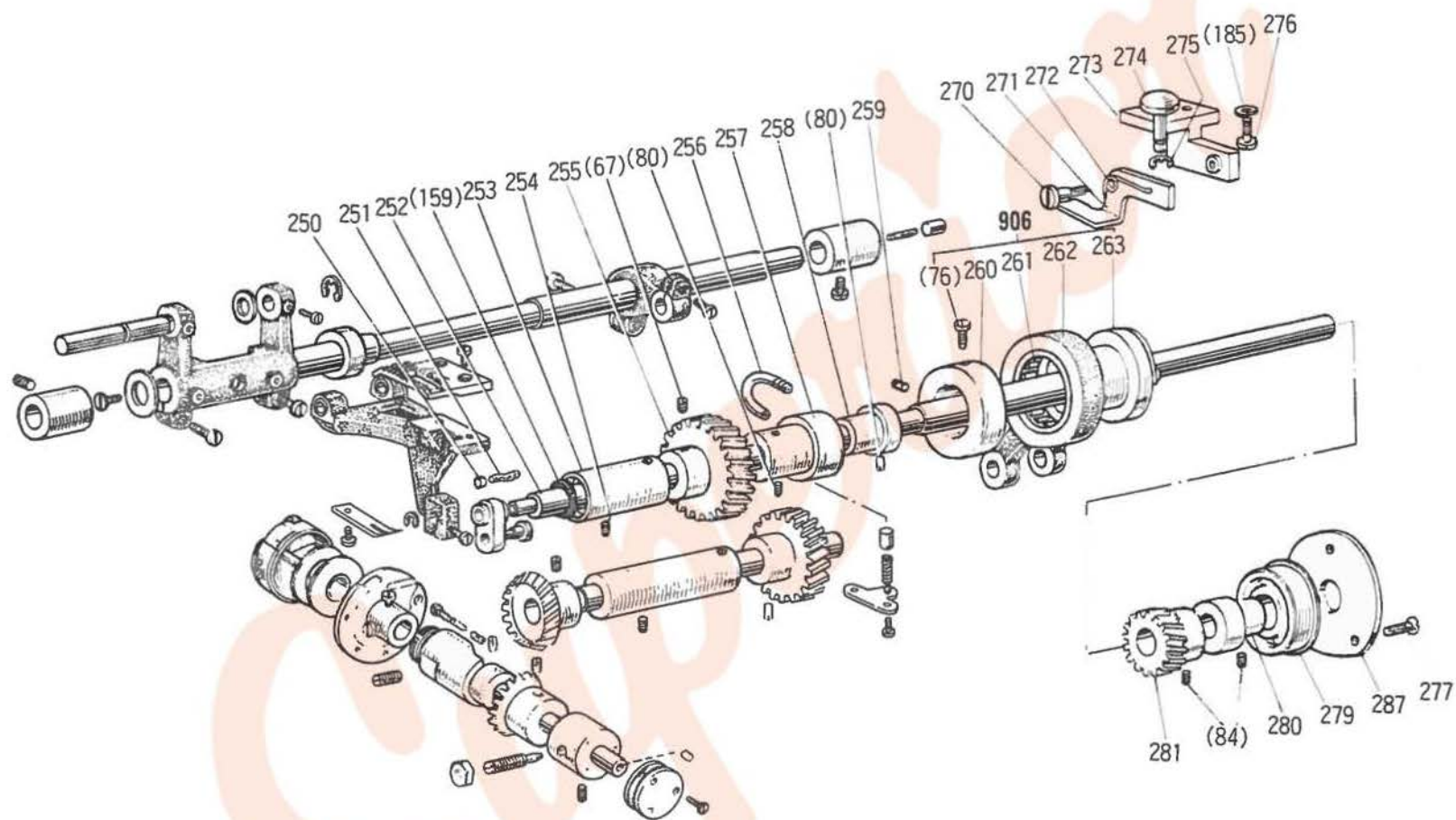


LZ-710形 返し縫い機構部分

REVERSE SEWING MECHANISM

Fig. No.	サービス部品コード Part No.	資材コード Code No.	部 品 名	Name of Part	個/台 Amt. req	備 考 Remarks
210	M9 0604 060	W502791	ピン 6.35φ×20	Pin	1	
211	M9 0903 002	B 509065	平ネジ 9/64(40)×6.5	Set screw	1	
212	MT 40A0 950	W468765	レバ	Reverse stitch lever	1	
213	M9 1502 045	W501883	ナット 15/64(28)×4	Nut	1	
214	M9 0601 051	W462950	歯付座金 B6	Lock washer	1	
215	M9 0409 063	W468766	ミソツキピン 4φ×12	Spring guide pin	1	
216	MT 40A0 572	W468829	ツルマキバネ	Spring	1	
217	MN 15A0 953	W462951	連結板	Reverse lever connecting plate	1	
218	M9 1506 015	W501246	段付平ネジ 15/64(28)×16	Screw	1	
219	M9 1201 010	W501934	サラネジ 3/16(28)×10	Screw	1	
220	MN 15A0 321	W459355	返し縫板	Reverse lever plate	1	
221	M9 0501 051	W462760	歯付座金	Lock washer	1	
222	M9 1201 045	W500001	ナット 3/16(28)×4	Nut	1	
223	M9 1502 016	W501570	段付丸平ネジ 15/64(28)×18	Screw	1	
224	MN 15A0 324	W502924	返し縫腕	Reverse lever shaft crank (right)	1	
225	M9 1117 002	B 503844	平ネジ 11/64(40)×13	Screw	1	
226	MT 40A1 454	W468767	ジク	Reverse lever shaft	1	
227	MF 10E3 148	W500231	ヒモ 3φ×25	Oil braid	1	
228	M9 0703 060	W502921	ピン 7.94φ×29	Pin	1	
229	MM 11A0 352	W446142	カラ	Collar	1	
230	MF 10E2 148	W462980	ヒモ 2.5φ×15	Oil braid	1	
231	M9 0701 063	W501015	ピン 7.94φ×26.5	Pin	1	
232	M9 1501 005	B 509557H01	棒先止メネジ 15/64(28)×12	Set screw	1	
233	MN 15A0 910	W460584	リンク	Connecting link	1	
234	MN 15A0 323	W461018	返し縫腕	Reverse lever shaft crank (left)	1	
235	M9 1106 001	B 509266	トメネジ 11/64(40)×4.3	Screw	1	
236	MN 15A0 886	W460582	揺動腕	Bell crank	1	
237	M9 1202 001	W500151	トメネジ 3/16(28)×6	Set screw	1	
238	M9 0702 060	W460583	ピン 7.94φ×63	Pin	1	
239	MF 10E2 148	W462984	ヒモ 2.5φ×150	Oil braid	1	
240	MT 40A2 454	W468771	ジク	Pin	1	
241	M9 1501 045	B 509260	ナット 15/64(28)×3	Nut	1	
242	MT 40A1 601	W468780	取付板	Base plate cover	1	

LZ-710形 縫い目調節機構部分
STITCH REGULATOR MECHANISM

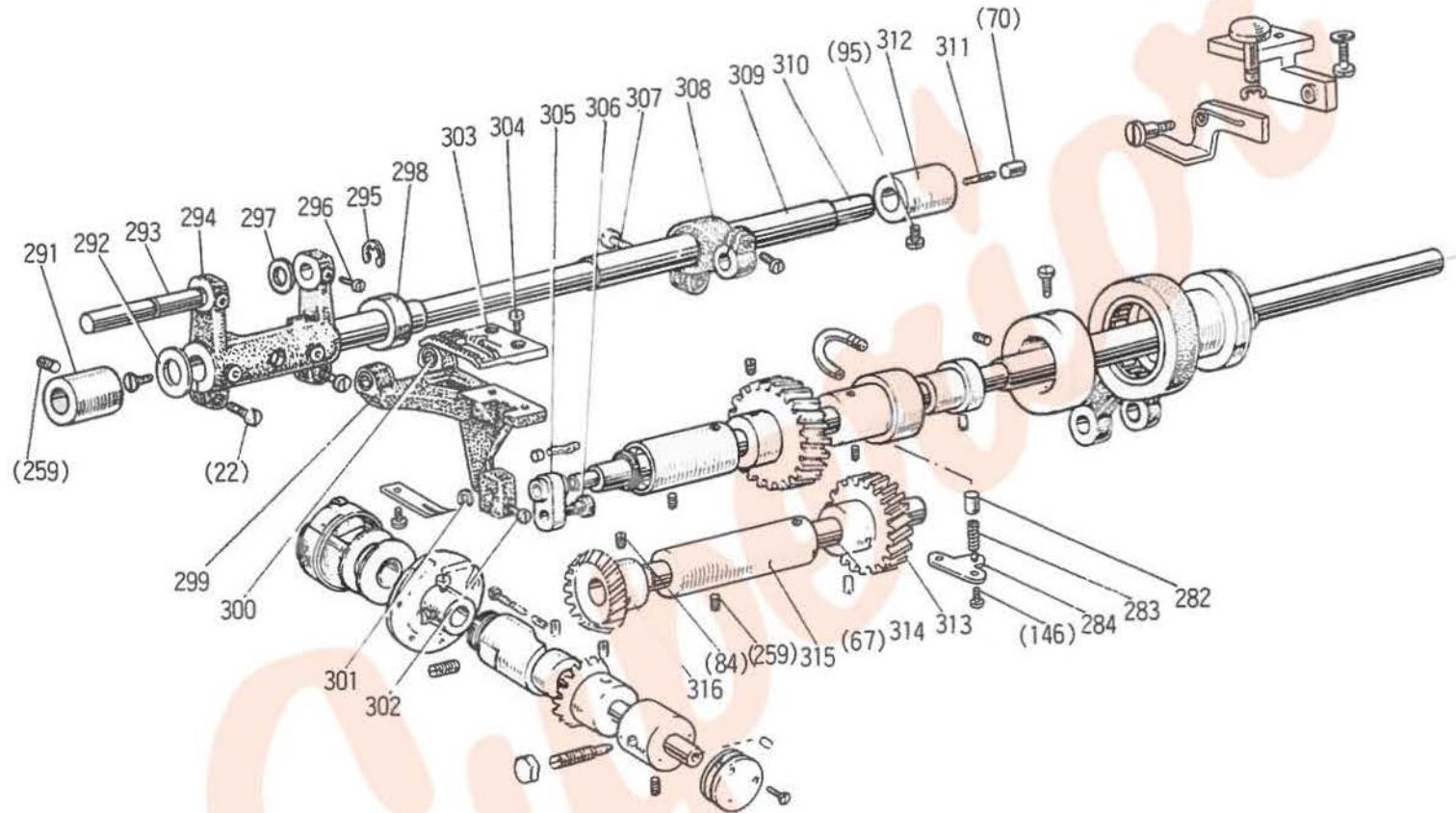


LZ-710形 縫い目調節機構部分

STITCH REGULATOR MECHANISM

Fig. No.	サービス部品コード Part No.	資材コード Code No.	部 品 名	Name of Part	個/台 Amt. req	備 考 Remarks
250	MN 10A0 500	W501275	栓	Plug	1	
251	MF 10E2 148	W462980	ヒモ 2.5φ×15	Oil braid	1	
252	MT 40A0 450	W330169	下 軸	Lower shaft	1	
253	MT 40A0 451	W468796	下軸メタル(左)	Lower shaft bushing (left)	1	
254	M9 1513 001	B 509060	トメネジ 15/64(28)×11	Set screw	1	
255	MT 40A0 683	W333520	ハスバ歯車	Gear	1	
256	MT 40A0 688	W467871	パイプ	Pipe	1	
257	MT 40A0 453	W468793	下軸メタル(中)	Lower shaft busing (right)	1	
258	MT 40A0 760	W468818	ヘンシンリン	Eccentric link	1	
259	M9 1511 001	W500706	トメネジ 15/64(28)×9.5	Set screw	1	
260		W450960	カラ	Collar	1	Fig.No.906に含む
261	M9 0103 070	W462946	ジクウケ NTN	Ball bearing	1	
262	MT 40A0 956	W468772	連接桿	Reverse lever connecting rod	1	
263		W453593	ヘンシンリン	Feed rock shaft cam	1	
906	MN 10E0 290	W462944	調節器(組)	Stitch regulator (complete)	1	
270	M9 1104 015	W500205	段付平ネジ 11/64(40)×14.5	Screw	1	
271	MT 40A1 950	W468773	レバー	Push button lever	1	
272	MT 40A0 729	W468838	ヒネリバネ	Spring	1	
273	MT 40A0 603	W468774	取付台	Lever bracket	1	
274	MN 10A0 270	W460512	押しボタン	Push button	1	
275	M9 0505 065	W461793	トメワ E5	Stop ring	1	
276	M9 1112 002	W501889	平ネジ 11/64(40)×12	Screw	1	
277	M9 0902 011	W500994	丸皿ネジ 9/64(40)×7	Screw	1	
278	MT 40A0 771	W468834	押し板	Ball bealing plate	1	
279	MT 40A3 456	W468790	軸受ベアリング	Ball bealing	1	
280	MT 40A1 750	W468792	ブッシュ	Bushing	1	
281	MT 40A1 683	W468775	ハスバ歯車	Gear	1	

LZ-710形 下軸と送り機構部分
 LOWER SHAFT & FEED ROCKING MECHANISM

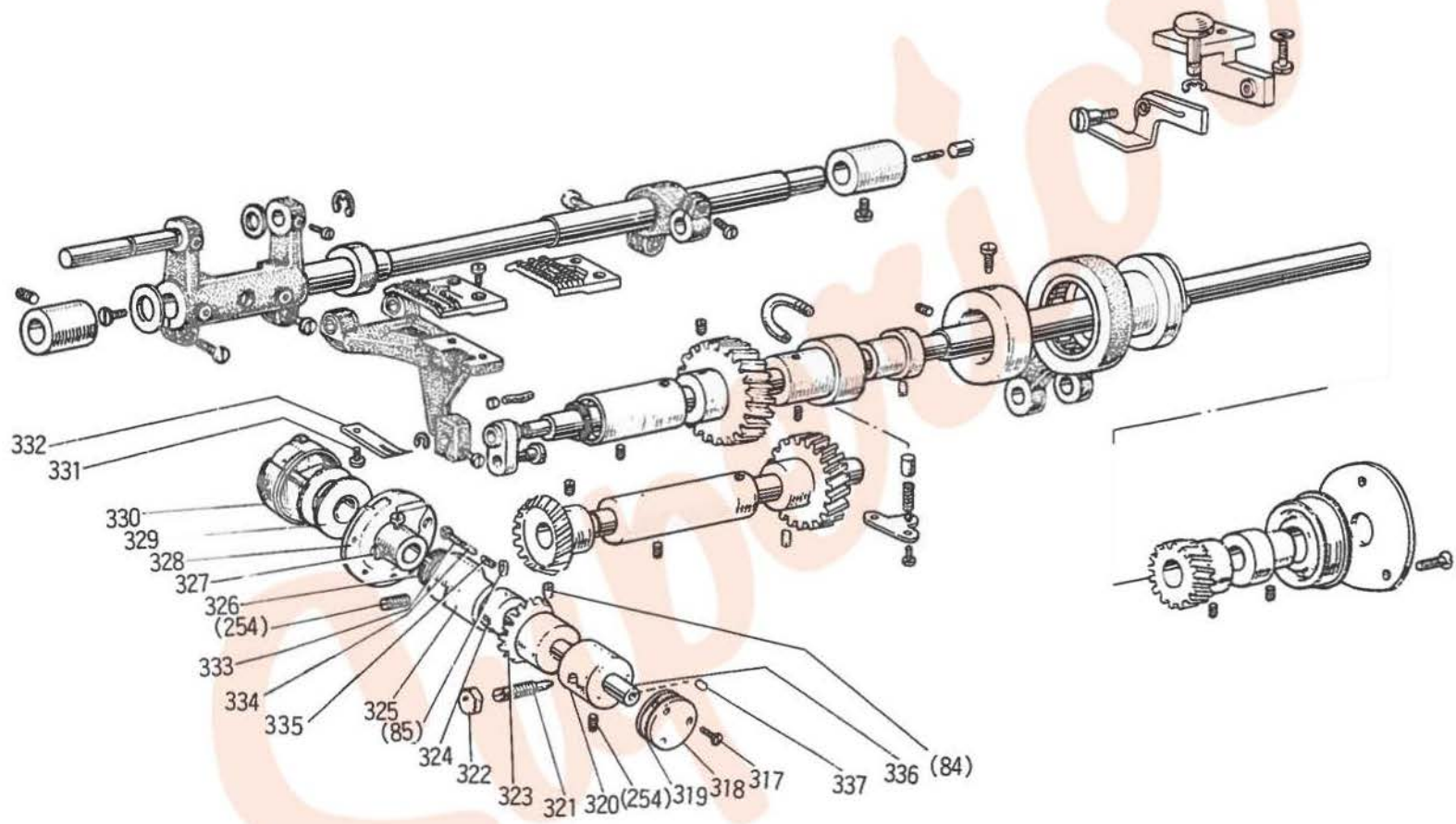


LZ-710形 下軸と送り機構部分

LOWER SHAFT & FEED ROCKING MECHANISM

Fig. No.	サービス部品コード Part No.	資材コード Code No.	部 品 名	Name of Part	備/台 Amt. req	備 考 Remarks
282	M9 5001 063	W461713	特 殊 ピ ン	Special pin	1	
283	MF 10A0 572	W468847	ツルマキバネ	Spring	1	
284	MT 40A1 154	W468819	案内板	Guide plate	1	
291	MF 10A0 286	W454875	送り軸メタル(左)	Feed rock shaft bushing (left)	1	
292	M9 3001 052	W502467	ザ ガ ネ	Washer	1	
293	MF 20A0 283	W470281	送り台支エ軸	Feed bar shaft	1	旧 W501447
294	MT 40A2 228	W468781	ウ デ	Feed rock shaft crank (left)	1	
295	M9 0505 065	S 592411	E ガ タ ト メ ヲ 5	E-type stop ling	1	
296	M9 0901 002	W500741	平 ネ ジ 9/64(40)×4	Screw	1	
297	M9 0606 050	W502480	ザ ガ ネ	Washer	1	
298	MT 40A3 750	W468779	ブ ッ シ ュ	Bushing	1	
299	MT 40A0 281	W330165	オクリダイ(組)	Feed bar	1	
300	MT 40A2 750	W468782	ブ ッ シ ュ	Bushing	1	
301	M9 0503 065	W462774	ト メ ヲ E3	Stop ling	1	
302	M9 1106 002	W501098	平 ネ ジ 11/64(40)×12	Screw	1	
303	MT 40A0 104	W321056	オ ク リ	Feed dog	1	
304	M9 0851 002	W501000	平 ネ ジ 1/8(40)×7	Screw	1	
305	MT 40A0 910	W468785	リ ン ク	Link	1	
306	MT 40A1 761	W468786	ヘンシンジク	Eccentrik stud	1	
307	M9 1603 003	W501009	丸 平 ネ ジ 1/4(24)×16	Screw	1	
308	MT 40A3 228	W468769	ウ デ	Feed rock shaft crank (right)	1	
309	M9 1203 002	B 509178	平 ネ ジ 3/16(28)×15	Screw	1	
310	MT 40A0 284	W468777	ジ ク	Feed rock shaft	1	
311	MF 10E0 148	W444138	ヒ モ 2.5φ×240	Oil braid	1	
312	MF 10A0 287	W446173	メ タ ル (送り軸右)	Feed rock shaft bushing (right)	1	
313	MT 40A3 683	W468800	ハ ス バ 歯 車	Gear	1	
314	MT 40A4 454	W468801	ジ ク	Shaft	1	
315	MT 40A3 833	W468732	メ タ ル	Bushing	1	
316	MF 10A0 334	W444109	カ サ 歯 車	Bevel gear	1	

LZ-710形 かま機構部分
ROTATING HOOK MECHANISM

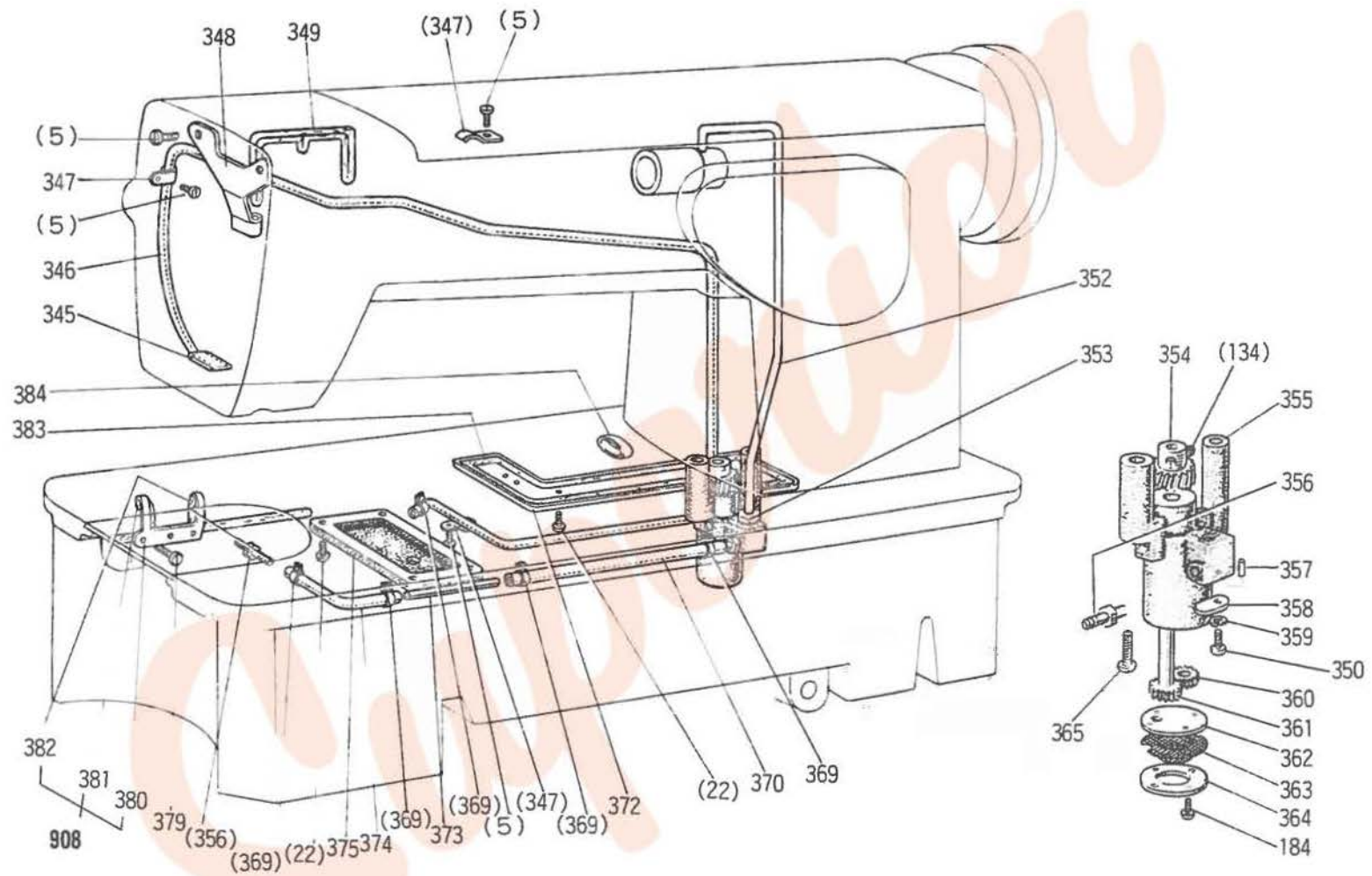


LZ-710形 かま機構部分

ROTATING HOOK MECHANISM

Fig. No.	サービス部品コード Part No.	資材コード Code No.	部 品 名	Name of Part	個 台 Amt. req	備 考 Remarks
317	M9 0602 010	W500048	サ ラ ネ ジ 3/32(56)×4	Screw	1	
318	MT 40A1 742	W468784	フ タ	Cover	1	
319	MT 40A4 691	W468787	ガ ス ケ ッ ト	Gasket	1	
320	MT 40A4 833	W468746	メ タ ル	Bushing	1	
321	M9 1102 005	W468808	棒 先 止 メ ネ ジ 11/64(40)×23.5	Set screw	1	
322	M9 1104 045	W500079	ナ ッ ト 11/64(40)×3	Nut	1	
323	MF 10A0 332	W444111	カ サ 歯 車	Bevel gear	1	
324	MF 10A0 352	B 422844	カ ラ ー	Collar	1	
325	MT 40A5 833	W468742	メ タ ル	Bushing	1	
326	M9 0801 086	W468802	オイルシール	Oil seal	1	
327	M9 1103 002	B 509087H01	平 ネ ジ 11/64(40)×5	Screw	1	
328	MT 40A0 120	P 975002X03	カ マ KRP-750	Rotating hook	1	
329	MT 40A0 123	P 976001X01	ボ ビ ン	Bobbin	1	
330	MT 40A0 125	P 976006X01	ボ ビ ン ケ ー ス	Bobbin case	1	
331	M9 1116 002	W501400	平 ネ ジ 11/64(40)×8	Screw	1	
332	MT 40A0 229	W330172	内 ガ マ 止 メ	Rotating hook positioner	1	
333	M9 1251 030	W500190	特 殊 ネ ジ 3/16(32)×6.7	Screw	1	
334	MF 10E3 148	W470227	ヒ モ 3φ×4	Oil braid	1	
335	MT 40A1 740	W470228	フ ェ ル ト	Felt	1	
336	MT 40A3 454	W468740	ジ ャ ッ ク	Hook shaft	1	
337	MN 10A0 500	W501275	栓	Plug	1	

LZ-710形 給油機構部分
OIL LUBRICATION MECHANISM

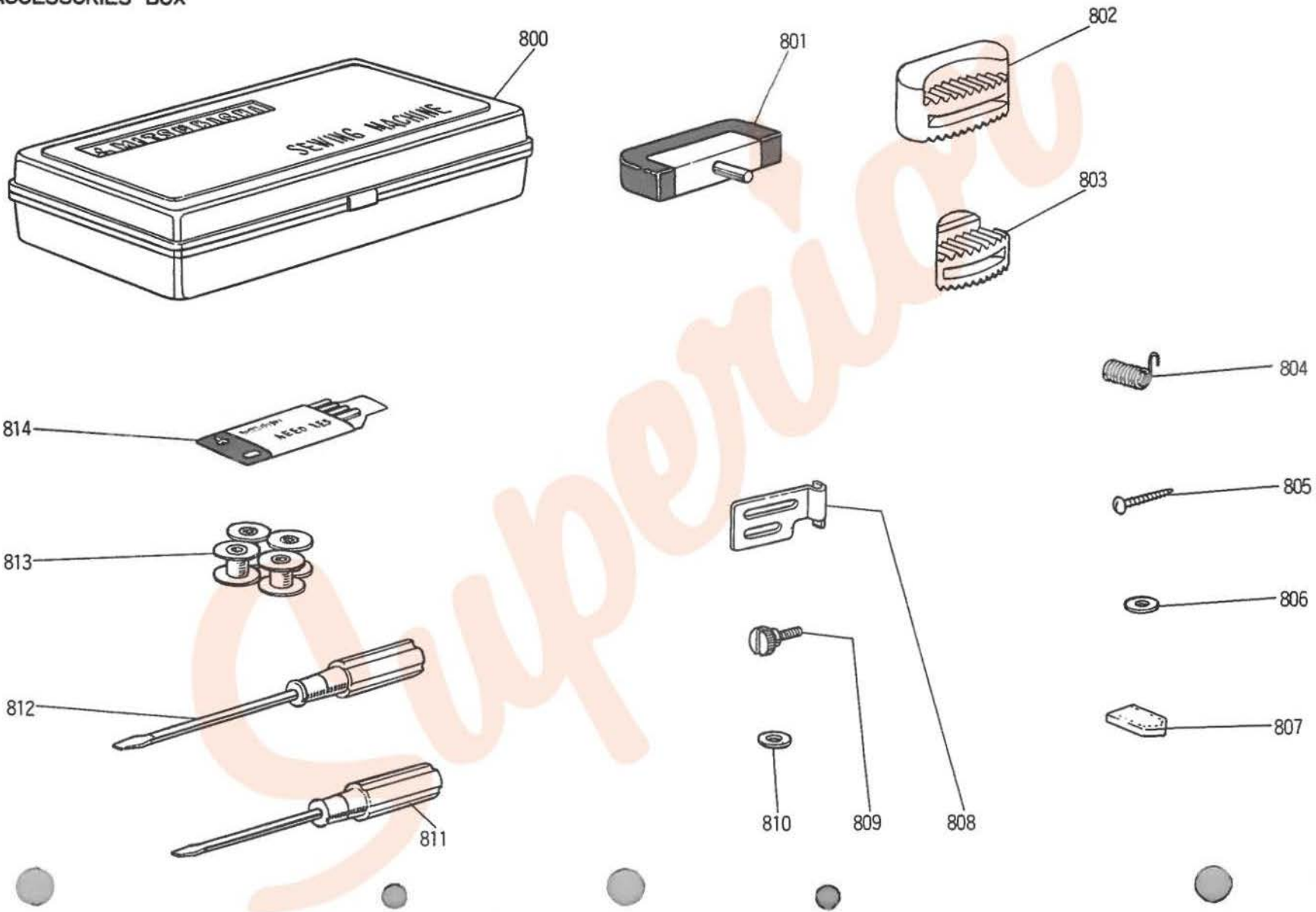


LZ-710形 給油機構部分

OIL LUBRICATION MECHANISM

Fig. No.	サービス部品コード Part No.	資材コード Code No.	部 品 名	Name of Part	個/台 Amt. req	備 考 Remarks
345	MF 10A0 740	W502394	フェルト	Felt	1	
346	MT 40A2 688	W468816	パイプ	Oil return pipe	1	
347	MF 10A0 689	W444230	ホルダ	Oil beaid holder	1	
348	MT 40A0 689	W469152	ホルダ	Oil braid holder	1	
349	MF 10E2 148	W444138	ヒモ 2.5φ×240	Oil braid	1	
350		B 508857	平ネジ 1/8(44)×6	Screw	1	
352	MT 40A1 688	W330173	パイプ	Oil pipe (for upper shaft)	1	
353		W500189	ブッシュ	Oil pipe bushing	1	Fig.No.352に含む
354	MT 40A0 683	W468776	ハスバ歯車	Gear	1	
355	MT 40A0 747	W330174	フレーム	Oil pump	1	
356	M9 1601 031	W468833	特殊ボルト 1/4(40)×19	Screw	1	
357	MT 40A5 454	W468835	ジク	Gear shaft	1	
358	MF 10A1 742	W470250	フタ	Oil adjusting plate	1	目 W502361
359	M9 0502 053	S 561121H02	バネザガネ	Spring washer	1	
360	MT 40A1 722	W468836	平歯車	Drive gear	1	
361	MT 40A0 722	W468812	平歯車	Drive gear	1	
362	MT 40A2 742	W468809	フタ	Oil suction plate	1	
363	MT 40A0 337	W468828	アミ	Oil pump screen	1	
364	MT 40A0 338	W470911	カナアミオサエ	Oil pump screen cover	1	
365	M9 1204 002	W469860H01	平ネジ 3/16(28)×18	Screw	1	
369	MT 40A0 192	W468804	板バネ	Oil braid holder	1	
370	MT 40A5 688	W468823	パイプ	Oil pipe	1	
372	MT 40A0 131	W330176	油受	Oil guard	1	
373	MT 40A3 688	W468821	パイプ	Oil pipe	1	
374	MT 40A4 688	W468822	パイプ	Oil pipe	1	
375	MT 40A3 742	W468733	フタ	Cover	1	
379	M9 1104 002	B 503842	平ネジ 11/64(40)×4.5	Screw	1	
908	MT 40E0 689	W330167	ホルダクミタテ	Oil braid holder	1	
380		W468783	ホルダ	Oil braid holder	1	Fig.No.908に含む
381	MF 10E2 148	W462985	ヒモ 2.5φ×220	Oil braid	1	
382	MT 40A6 688	W462831	パイプ	Oil pipe	1	
383	MF 10E2 148	W470993	ヒモ	Oil braid	1	
384	MF 16A0 378	W501092	クリップ	Crip	1	

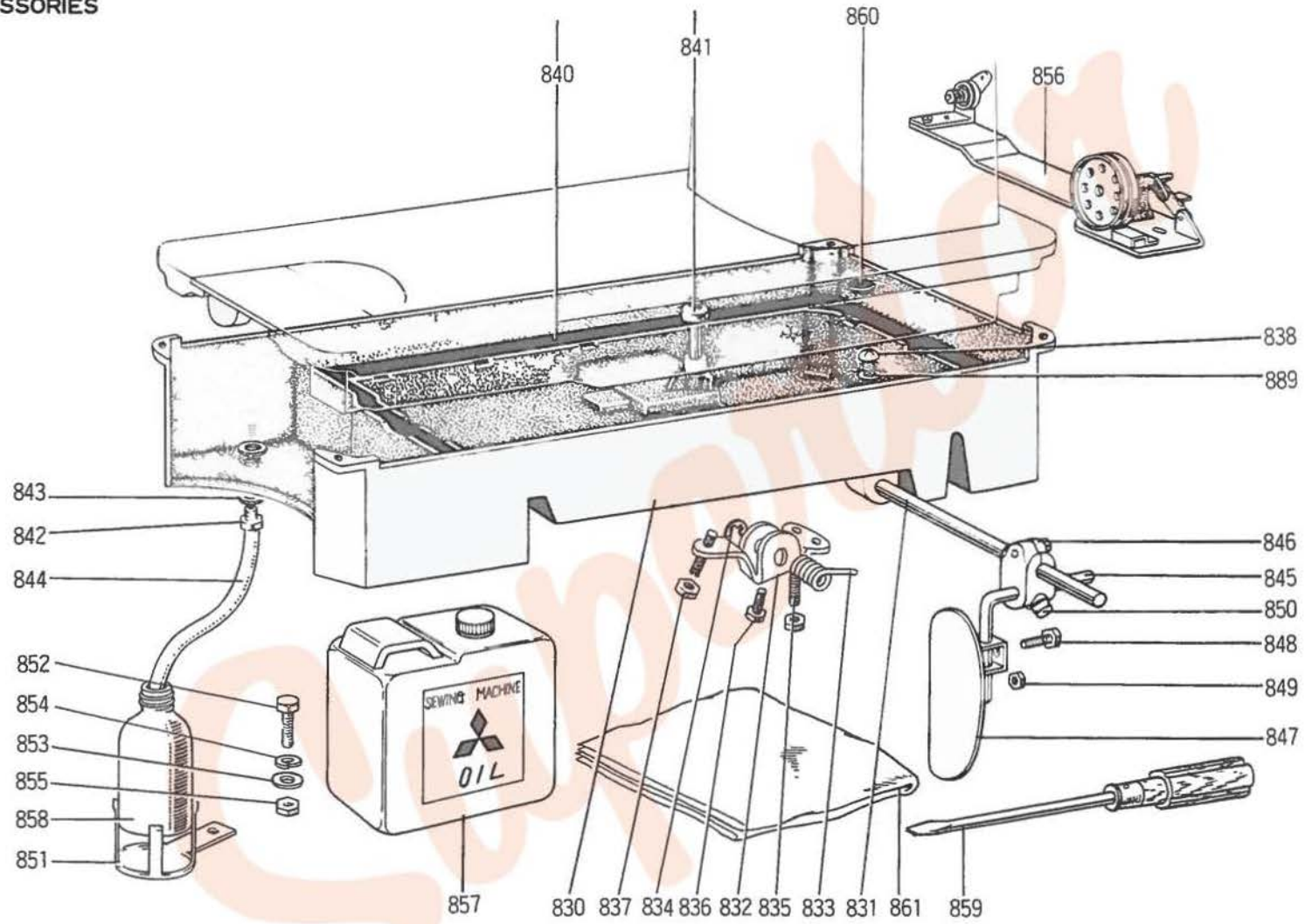
LZ-710形 付属品箱
ACCESSORIES BOX



LZ-710形 付属品箱
ACCESSORIES BOX

Fig. No.	サービス部品コード Part No.	資材コード Code No.	部 品 名	Name of Part	個/台 Amt. req	備 考 Remarks
800	MF 36A0 749	P 833000X01	付 属 品 箱	Accesories box	1	
801	MF 20A0 418	W467239	ゴ ム ヒ ン ジ	Rubber hinge	1	
802	MF 20A0 419	W476425	防 振 ゴ ム (大)	Vibration preventing rabber (large)	1	
803	MF 20A1 419	W476426H01	防 振 ゴ ム (小)	" (Small)	1	
804	MF 20A0 187	W475488H01	糸 取 リ バ ネ	Thread take-up spring	1	
805	M9 0401 041	W990010	丸 木 ネ ジ M4.5×20	Screw	1	
806	M9 0608 050	S 562131H02	座 金 M6	Washer (M6)	1	
807	MF 10A0 740	W502394	フ ェ ル ト	Felt	1	
808	MT 40A0 126	W447008	定 規	Scale	1	
809	M9 1301 035	W464008H01	ツ マ ミ ネ ジ 13/64(32)×23.5	Knob screw	1	
810	M9 0608 050	S 562131H02	座 金 M6	Washer (M6)	1	
811	MB 02A0 608	P 842002X01	ネ ジ 回 シ (小)	Screw driver (small)	1	Fig.No.812に含む
812	MB 02A1 608	P 842003X01	ネ ジ 回 シ (中)	Screw driver (middle)	1	
813	MT 40A0 123	P976001	ボビン(アルミ製)	Bobbin	1	
814			針 シ ュ メ ッ ツ 19:18,SKF70	Needle	1	

LZ-710形 付 属 品
ACCESSORIES



LZ-710形 付 属 品

ACCESSORIES

Fig. No.	サービス部品コード Part No.	資材コード Code No.	部 品 名	Name of Part	個/台 Amt. req	備 考 Remarks
830	MT 40A0 139	W113002	油 槽	Oil reservoir	1	Fig.No.915に含む
831	MF 20A0 723	W450111	ヒザ上ゲ軸	Knee lifter bar	1	"
832	MF 20A0 724	W450112	ヒザ上ゲ腕	Knee lifter levercrank	1	"
833	MF 20A0 729	W502107	ヒネリバネ	Spring	1	"
834	M9 0509 065	S 592411H08	E形止メ輪 9	E-type stop ling	1	"
835	M9 1520 001	B 503980	頭ナシ止メネジ 15/64(28)×28	Set screw	1	"
836	M9 1504 022	W501813	ボルト 15/64(28)×25	Bolt	1	"
837	M9 1502 045	W501883	ナット 15/64(28)×4	Nut	1	"
838	M9 2001 002	W501327	平ネジ(油槽) 5/16(28)×6.5	Screw	1	"
839	M9 7001 052	W470200	特殊座金(油槽) M8	Washer (oil reservir)	1	"
840	MT 40A5 691	W330179	パッキン(油槽)	Packing (oil reservir)	1	"
841	M9 0802 060	W450263	ヒザ上ゲピン 8φ×70	Knee lifter connecting pin	1	"
842	M9 2001 047	W446050	ネジブッシュ 5/16(28)×29	Screw bushing	1	"
843	MF 10A4 691	W500812	パッキン	Packing	1	"
844	MF 36A0 731	W451152	ビニール管	Vinyl pipe	1	"
916	MF 20E0 727		ヒザ上ゲ仕掛(組)	Knee lifter (complete)	1	"
845	MF 20A0 728	W449371	ヒザ板棒	Knee lifter pad shaft	1	Fig.No.916に含む
846	MF 20A0 784	W447074	棒 接 手	Knee lifter bar joint	1	"
847	MF 20A0 510	W325888	操 作 板	Knee lifter pad	1	"
848	M9 2061 022	W469723	ボルト M8×16	Bolt	1	"
849	M9 2071 045	W469724	ナット M8	Nut	1	"
850	M9 2001 031	B 509174	角頭ボルト 5/16(18)×13	Square head bolt	1	"
851	MF 20A0 131	W453513	油受ケ台	Oil receiver bars	1	"
852	M9 1551 022	W990013	ボルト 6×12	Bolt (6 X 12)	1	"
853	M9 0702 050	W502735	座 金	Washer	1	"
854	M9 0601 053	W990014	バネ座金 6	Spring washer (6)	1	"
855	M9 1571 045	W990015	ナット 6	Nut (6)	1	"
856	MT 40E0 190	W220190	糸巻仕掛	Bobbin winder (complete)	1	"
857	MF 10E0 149	W227466	油 缶	Oil can	1	"
858	MF 20A0 130	W319422	油 ビ ン	Oil bottle	1	"
859	MF 60A0 131	W319408	ドライバー(大)	Screw driver (large)	1	"
860	M9 0701 099		OP-S 磁石 17φ×4t	Magnet	1	"
861	MF 60A0 734	W220627H02	ビニールカバー	Vinyl	1	"

米米を愛する
三井物産

Superior

